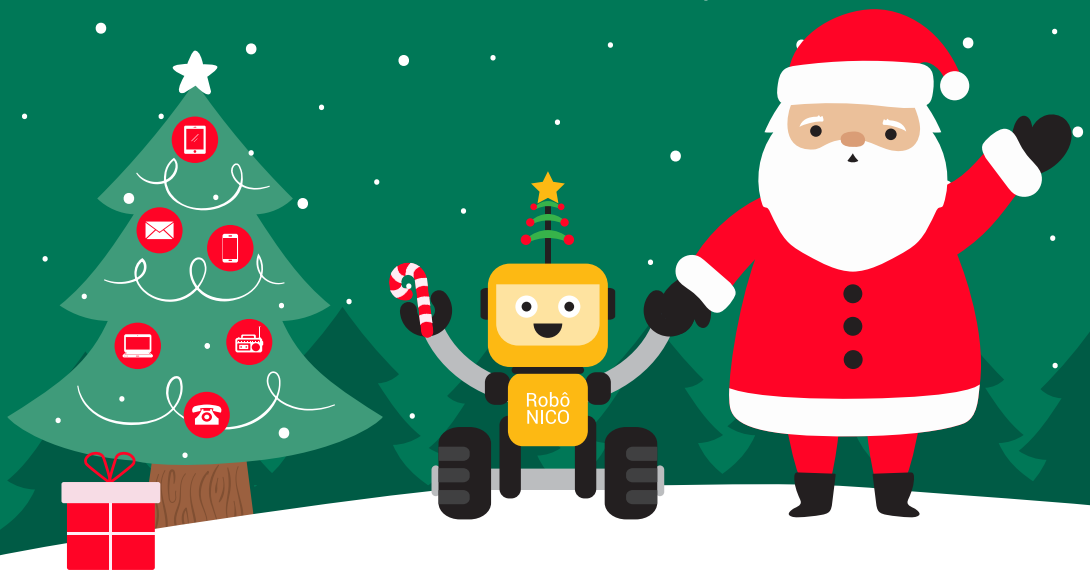


# Natal em experimentação



**Contacto**  
Serviço Educativo - Iria Zeferino  
Tel: **21 393 50 00**  
R. do Instituto Industrial, n.º16, Lisboa  
E-mail: [museu@fpc.pt](mailto:museu@fpc.pt)



**Horário**  
Segunda a sexta-feira: 10h às 18h



**On-line**  
Site: [www.fpc.pt](http://www.fpc.pt)  
Facebook: [/FundacaoPortuguesaComunicacoes](https://www.facebook.com/FundacaoPortuguesaComunicacoes)  
Instagram: [/fpcomunicacoes/](https://www.instagram.com/fpcomunicacoes/)  
Youtube: [/FPComunicacoes](https://www.youtube.com/FPComunicacoes)

**25**  
ANOS

MUSEU  **FUNDAÇÃO  
PORTUGUESA DAS  
COMUNICAÇÕES**

---

### EXPERIMENTAR A ESCRITA: QUERIDO PAI NATAL! ESTE ANO... \*

Vamos experimentar escrever com canetas de aparo, usar máquinas de escrever eletrônicas e mecânicas para melhor compreender a evolução dos tipos de escrita. Depois, realizamos um exercício em que a escrita, as letras e as palavras são o objeto para a criação de uma peça criativa.

---

Preço: **€2** por criança

---

### EXPERIMENTAR A IMAGEM: O PAI NATAL EXISTE? JÁ O VISTE? \*

O projetor de slides serve para ver imagens mas também para criar jogos de sombras. A imaginação é o limite. Depois, realizamos um exercício criativo e vamos explorar as técnicas de apresentação para comunicar as nossas ideias.

---

Preço: **€2** por criança

---

### EXPERIMENTAR O SOM: JINGLE BELLS... JINGLE BELLS... TRÁ-LÁ-LÁ \*

Será que a nossa voz gravada num antigo gravador de cassetes fica igual? Conseguimos pôr um disco, num gira-discos, e ouvi-lo tocar? Depois de experimentarmos todos os equipamentos na exposição, vamos ouvir o som com meios mais atuais, como num podcast, e perceber as diferenças.

---

Preço: **€2** por criança

---

### LABIRINTO DE NATAL \*\*

Os labirintos permitem descobrir o museu de forma autónoma e divertida. As crianças, com mapa na mão e ao seu ritmo, percorrem o Museu das Comunicações fazendo uma viagem pela história das comunicações, respondendo aos enigmas natalícios. Como será que podemos comunicar com o Pai Natal? Qual será o transporte para chegar ao Polo Norte?

---

Preço: Até 10 pessoas: **€5** por grupo; entre 11 a 20 pessoas: **€10** por grupo

\* Atividade dinamizada pelos guias do museu

\*\* Atividade sem guias do museu

**All activities and guided tours are available in English.**